

CAVIUS NL

HITTE MELDER

Commerciële referentie: 3002-015
Ontwikkeld door CAVIUS

LEES VOOR GEBRUIK DE GEBRUIKSAANWIJZING ZORGVULDIG DOOR EN BEWAAR DEZE VOOR LATER GEBRUIK!

Deze Thermische Hittemelder is ontworpen voor locaties die niet geschikt zijn voor rookmelders vanwege het hoge risico op een vals alarm, zoals keukens, garages of werkplaatsen.

Technische informatie:

Type alarm: CAVIUS hittemelders detecteren

- 1) snel stijgende temperatuur.
- 2) absoluut hitteniveau van 58 graden Celsius.

Geluidsproductie: Het minimum geluidsniveau is 85 dB op 3 meter afstand.

Batterij: Voeding afkomstig van een niet-ervangbare 3v CR123A lithiumbatterij met een levensduur van 10 jaar (inbegrepen).

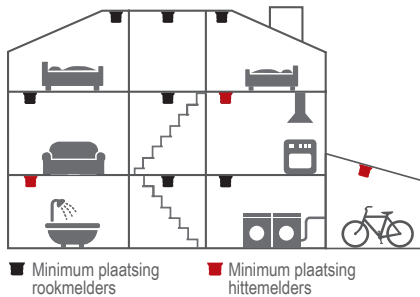
Indicator lege batterij: Er klinkt een kort "piepje" en een LED knippert om de 48 seconden als de batterij bijna leeg is. In deze fase is er voldoende capaciteit voor minimaal 30 dagen.

De hittemelder is pas actief als het in de montagevoet is gestoken.

De beste locaties waar de melder kan worden gemonteerd:

- Locaties niet geschikt voor rookmelders vanwege het hoge risico op een vals alarm
- Keukengebied
- Badkamer
- Garage of werkplaats

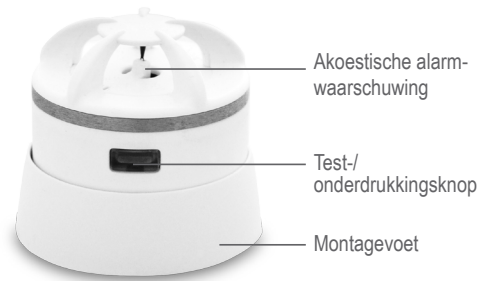
Extra melders verhogen de veiligheid.



De melder mag NIET worden geplaatst:

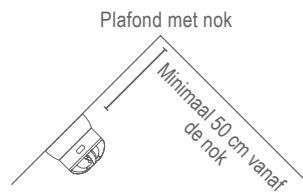
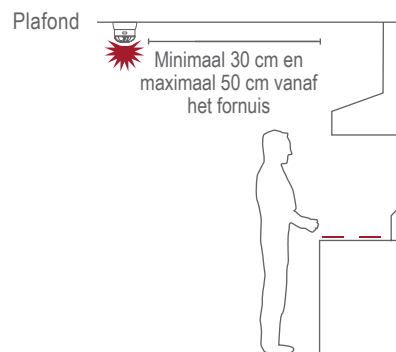
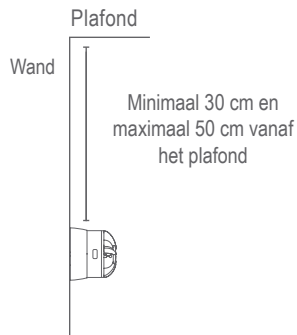
- In ruimtes waar de temperatuur lager dan -10°C of hoger dan +50°C komt.
- Slaapkamers
- Zitkamer
- Eetkamer
- Hal
- Woonkamer

OPMERKING: In locaties waar smeulend vuur of open vuur kan optreden, kunnen het best foto-elektrische rookmelders worden geplaatst.



Plaatsing:

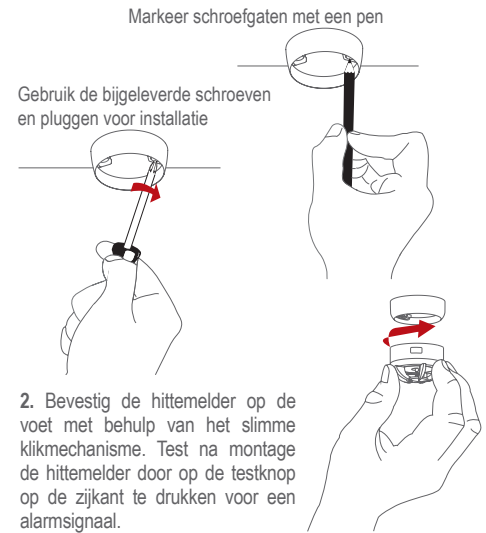
De hittemelder is bestemd voor installatie aan een plafond of wand. Nooit direct boven een oven/kookplaat/fornuis installeren.



Installatie van de melder:

Info: Het label in het product mag niet worden verwijderd vanwege de belangrijke informatie over het product.

1. De hittemelder is bij aankoop niet in de montagevoet gestoken. Gebruik de ring van de montagevoet om de schroefgaten op het plafond te markeren. Gebruik de bijgeleverde schroeven en pluggen om de montagevoet te plaatsen.



2. Bevestig de hittemelder op de voet met behulp van het slimme klikmechanisme. Test na montage de hittemelder door op de testknop op de zijkant te drukken voor een alarmsignaal.

Signaal hittemelder: De melder heeft een visueel en akoestisch signaal. In passieve staat zal de LED om de 48 seconden knipperen om de normale functie aan te geven. In de alarmstaat zal de LED steeds sneller gaan knipperen en zal de melder een sirene-achtig geluidspatroon uitzenden om bewoners te alarmeren.

Onderdrukkingsfunctie: In geval van een onbedoeld of vals alarm houdt u de onderdrukkingsknop 2 seconden lang ingedrukt. Dit zal de melder 10 minuten stilzetten, waarna de normale functie automatisch weer wordt hervat.

Onderhoud: Test de hittemelder tenminste elke drie maanden door op de testknop te drukken. De hittemelder moet een luide alarmtoon afgeven.

Storingen: Als de hittemelder afgaat zonder zichtbare reden, kan een mogelijke oorzaak zijn: De hittemelder kan te dicht bij kookplaten of fornuis zijn geplaatst. Plaats de melder iets verder weg om dit probleem op te lossen.

Als de hittemelder niet werkt als op de testknop wordt gedrukt, dan is waarschijnlijk een lege/kapotte batterij de oorzaak en moet de hittemelder worden vervangen.

Overige informatie: Breng geen verf aan op het hittemelder.

Afvoeren: Voor batterij en product: a.u.b. correct afvoeren aan het eind van de levensduur. Dit is elektronisch afval en moet worden gerecycled.



De CE-markering, aangebracht op dit product, bevestigt dat het product voldoet aan de Europese richtlijnen die gelden voor het product.

Getest om te voldoen aan de norm voor brandmeldsystemen EN 54-5 klasse A1/R. Signaalpatroon akoestisch alarm volgens ISO 8201.

Alle rechten voorbehouden: CAVIUS Aps aanvaardt geen verantwoordelijkheid voor eventuele fouten in deze gebruiksaanwijzing. Bovendien behoudt CAVIUS Aps zich het recht voor de hardware, software en/of hierin opgenomen specificaties op elk moment en zonder kennisgeving te wijzigen, en CAVIUS Aps verplicht zich niet de hierin opgenomen informatie te actualiseren. Alle hierin opgenomen handelsmerken zijn eigendom van hun respectievelijke eigenaren. Copyright © CAVIUS Aps.

Ontwikkeld door CAVIUS Aps Julsøvej 16, DK-8600 Gefabriceerd in P.R.C.