

NuBreeze droogrek

nr. 228-548

Gebruiksaanwijzing

VOLG A.U.B. ONZE TIPS OP VOOR OPTIMALE RESULTATEN:

www.mediashop.tv/nubreeze

Om incidenten met of beschadigingen aan het product te voorkomen, dient u voor het eerste gebruik altijd deze handleiding door te lezen.

VEILIGHEIDSINSTRUCTIES

- ALLEEN BINNENSHUIS GEBRUIKEN
- De motor mag niet door voorwerpen worden geblokkeerd.
- De adapter mag niet in water of andere vloeistoffen worden ondergedompeld of hier in vallen.
- Houd de kabel uit de buurt van warme oppervlakken.
- Gebruik het product uitsluitend voor het in deze handleiding beschreven doeleinde.
- Het product mag niet worden aangepast. Het product en de adapter bevatten geen onderdelen die door de gebruiker kunnen worden onderhouden.
- De maximale belasting van de NuBreeze bedraagt 20 kg. Het droogrek mag niet worden overbelast.
- Gebruik alleen de door de fabrikant geleverde adapter (TM-K030VC-01202500PE-02)

- U mag het NuBreeze-droogrek niet aan de kabel voorttrekken of verplaatsen en u dient erop te letten dat u de kabel bij het loskoppelen van het stopcontact niet beschadigd.
- Houd de kabel uit de buurt van scherpe randen en klem het niet in, bijv. onder een deur.
- U mag het NuBreeze-droogrek niet aan de kabel voorttrekken. Dit kan tot schade aan de kabel, stekker of het stopcontact leiden en een veiligheidsrisico vormen. Het apparaat mag niet worden gebruikt als onderdelen hiervan beschadigd zijn.
- Het NuBreeze-droogrek is uitsluitend voor privégebruik bedoeld. Andere toepassingen of wijzigingen aan het apparaat zijn voor eigen risico van de eigenaar en kunnen gevaarlijk zijn. De fabrikant is niet aansprakelijk voor schade die kan worden herleid tot een ondeskundig of onjuist gebruik van het product.
- Het product mag door kinderen vanaf 8 jaar alsook door personen met verminderde fysieke, sensorische of mentale vaardigheden of gebrek aan ervaring en/of kennis worden gebruikt als zij onder toezicht staan of instructies hebben ontvangen aangaande het veilige gebruik van het product en de hieruit resulterende gevaren. Kinderen mogen niet met het apparaat spelen. Het product mag niet door kinderen worden gereinigd of onderhouden, tenzij zij ouder zijn dan 8 jaar en onder toezicht staan. Kinderen onder 8 jaar moeten uit de buurt van het product en de aansluitkabel worden gehouden.
- Het NuBreeze-droogrek is geen speelgoed! Om risico op letsel te voorkomen, moeten kinderen uit de buurt worden gehouden en mogen zij niet met het product spelen of de besturing gebruiken.
- Koppel na gebruik altijd de kabel los van het stopcontact.
- De fabrikant is niet aansprakelijk voor schade die kan worden herleid tot niet-naleving van de waarschuwingen of veiligheidsinstructies.

OPMERKINGEN

- Controleer voor het gebruik of de was al in een wasmachine werd gecentrifugeerd of, in geval van handwas, goed werd uitgewrongen. Hierdoor wordt de droogtijd aanzienlijk verkort en het zorgt ervoor dat er minder water op de basis van het droogrek drupt.
- Dit product is uitsluitend bedoeld voor het drogen van in water gewassen textiel.

GEBRUIKSAANWIJZING

NuBreeze is een product voor het drogen van kleding in gesloten ruimten; het creëert een luchtbeweging en stimuleert zo het drogen van de kleding door een “geforceerde verdamping”. De vorm en kracht van de NuBreeze-luchstroom zorgen voor een lichte beweging van het wasgoed, zodat de watermoleculen overgaan van een vloeibare naar een gasvormige staat, net zoals buiten een bries door de kleding waait. De talloze via de luchtkleppen verdeelde uitlaten en de hoek van de luchtstroom zorgen voor een zachte luchtcirculatie en laten de lucht tussen de op het product opgehangen of erop geplaatst kleding komen.

Een keer indrukken = high speed

Nog een keer indrukken = low speed

Opnieuw indrukken = motor STOPPEN

TECHNISCHE SPECIFICATIES:

NuBreeze

Model: NB-053

12V = 2,5A 30W IPX1

Netadapter:

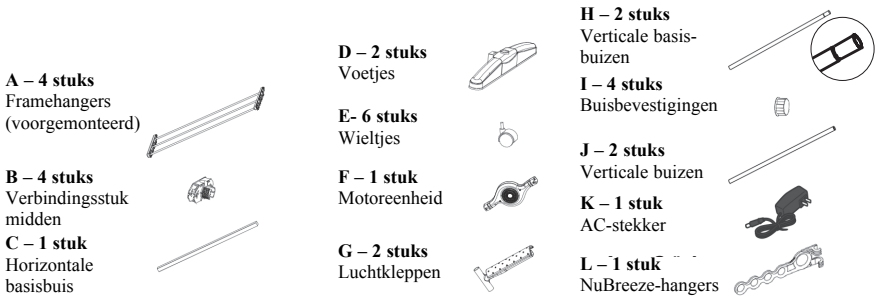
Model: TM-K030VC-01202500PE-02

Input: 100-240V ~, 50/60Hz, 1A

Output: 12V = 2,5A

Geproduceerd in China

VERPAKKINGSINHOUD EN OMSCHRIJVING VAN DE ONDERDELEN:



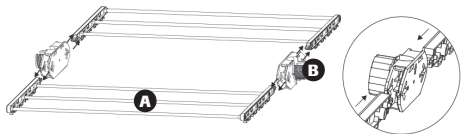
MONTAGE:

STAP 1: Montage hangers

De hangers (A) worden voorgemonteerd geleverd. Schuif alle (A) afzonderlijk in het middelste verbindingsstuk (B). Let bij de montage op de markeringen links (L) en rechts (R).

GA VOOR DE BOVENSTE HANGERS NET ZO TE WERK!

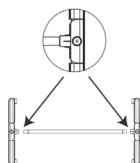
Om de hoek van de hangers te wijzigen, trekt u deze uit de voorziening. Kies één van de 3 mogelijke hoekinstellingen (boven – midden – onder) en duw de hanger erin.



STAP 2: Montage van de basis

Schuif de horizontale basisbuis (C) in beide voeten (D).

Steek de 6 wieltjes (E) onder aan de voetjes (D).



Opmerking: Elk voetje moet langs de lijn aan de uiteinden van de horizontale basisbuis worden geplaatst.

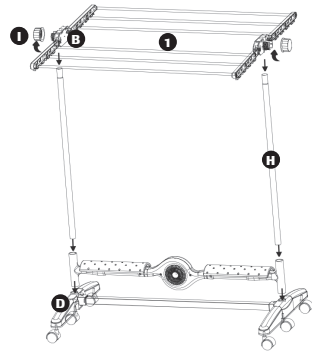
STAP 3: Montage motor

Plaats de luchtkleppen (G) afzonderlijk in de motoreenheid (F).



STAP 4: Montage frame

Schuif de verticale basisbuizen (H) door de zijstangen van de motoreenheid. Plaats de gemonteerde motor op de voetjes (D) en duw voor de fixatie de verticale basisbuizen (H) naar beneden.



OPMERKING: VOOR DE BEVESTIGING VAN DE HANGERS:

Schuif het middelste verbindingsstuk (B) afzonderlijk op de verticale basisbuis (H). LICHT met de houders (I) bevestigen.

Zorg ervoor dat de pijl op het middelste verbindingsstuk (B) hierbij naar boven wijst.

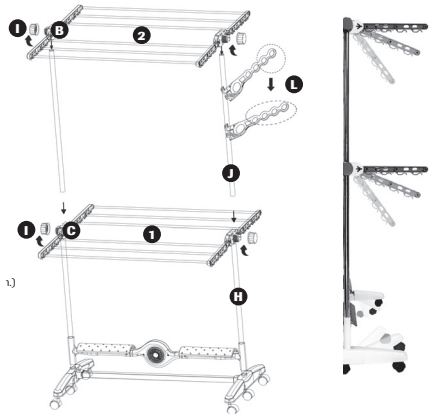
VOOR HET AANTREKKEN VAN DE HOUDERS STAP 4 UITVOEREN

STAP 5:

Schuif de verticale buizen (J) in de verticale basisbuizen (H).

HANGER (1): schuif de middelste verbindingsstukken (B) afzonderlijk op de verticale basisbuis (H) en maak met de bevestigingen (I) lichtjes vast.

HANGER (2): schuif de middelste verbindingsstukken (B) afzonderlijk op de verticale buis (J) en maak met de bevestigingen (I) stevig vast.



OPMERKING: Als de twee verticale buizen met elkaar zijn verbonden, kunt u de hanger (1) vastzetten.

Plaatsen van de NuBreeze-hanger (L): De NuBreeze-hanger kan aan beide kanten van de bovenste verticale buizen worden aangebracht. (Bij het aanbrengen van de NuBreeze-hanger dient u eerst het onderste deel in te brengen en daarna het bovenste deel op te hangen. Trek daarna voor de fixatie naar beneden). De staanders kunnen zonder problemen in verschillende posities worden ingesteld!

VOLG A.U.B. ONZE TIPS OP VOOR OPTIMALE RESULTATEN:
www.mediashop.tv/nubreez

D: Pro-Idee GmbH & Co. KG · Auf der Hüls 205 · D 52053 Aachen · Tel.: 02 41-109 119

NL: Pro-Idee · Wijchenseweg 132 · NL 6538 SX Nijmegen · Tel.: 024-3 511 277

UK: Pro-Idee · Woodview Road · Paignton · TQ4 7SR · Tel.: 01803 677 916

F: Pro-Idée · F 67962 Strasbourg - Cedex 9 · Tél.: 03 88 19 10 49

CH: Pro-Idee Catalog GmbH · Fürstenlandstrasse 35 · CH 9000 St. Gallen · Tel.: 0 71-2 74 66 19

A: Pro-Idee Catalog GmbH · Bundesstraße 112 · A 6923 Lauterach · Tel.: 05574-803 51

© Pro-Idee Aachen