

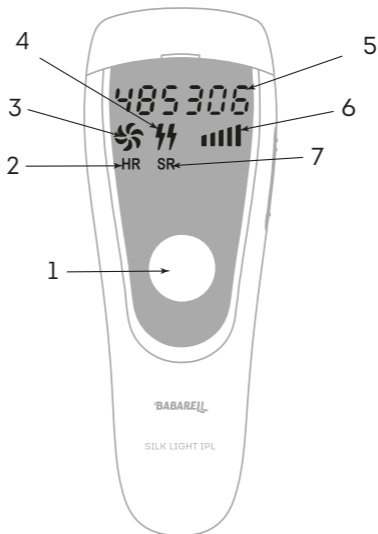
BABARELL

SILK LIGHT IPL

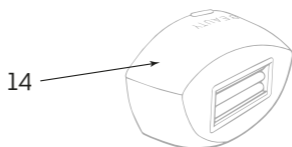
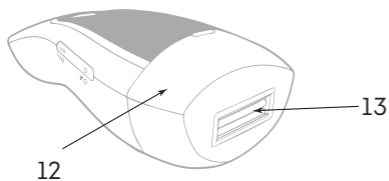
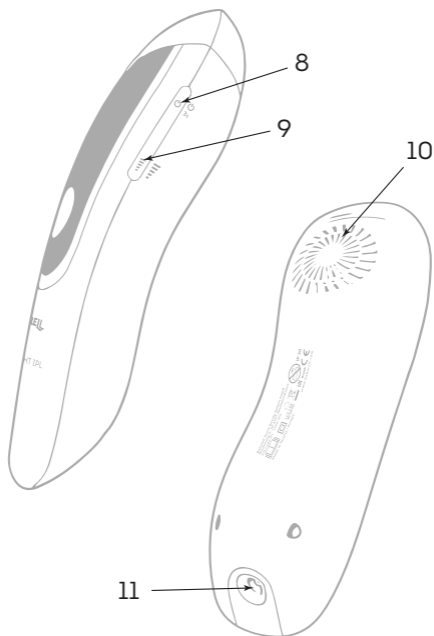
NEDERLANDS



Productbeschrijving



- 1 Pulsknop
- 2 Indicator ontharing (Hair Removal)
- 3 Indicator ventilatie
- 4 Indicator flits (handmatige modus, glide-modus)
- 5 Indicator pulsteller
- 6 Indicator pulskracht
- 7 Indicator huidverjonging (Skin Rejuvenation)
- 8 Aan-/uitknop
- 9 Instelknop pulskracht
- 10 Ventilatie
- 11 Aansluitbus tulpstekker
- 12 Opzetstuk ontharing
- 13 Behandelingsvenster
- 14 "Beauty"-opzetstuk huidverjonging





Lees voordat u het apparaat gebruikt eerst de handleiding grondig door en bewaar deze voor toekomstig gebruik.

Babarell Home Beauty System GmbH
Binderweg 5
A-4501 Neuhofen/Krems
Austria

Tel.: +43 7227 / 23 500
office@babarell.com
www.babarell.com



Dit apparaat voldoet aan de eisen van deel 15 van de FCC.
Dit apparaat mag slechts onder de volgende twee voorwaarden worden gebruikt:

- (1) het apparaat mag geen interferentie veroorzaken;
- (2) het apparaat mag niet blootgesteld zijn aan willekeurige storingen, met inbegrip van die storingen die leiden tot een ongewenste werking.

Hartelijk gefeliciteerd met uw aankoop!

Op licht gebaseerde ontharing behoort tot de doeltreffendste methoden om ongewenste lichaamsharen te verwijderen, en dit met langdurig effect.

Deze methode verschilt van traditionele ontharingsmethoden omdat het teruggroeien van haren wordt verhinderd.

De IPL kan echter nog meer.

Het apparaat is specifiek ontwikkeld voor huishoudelijk gebruik om vrouwelijke lichaamsharen te verwijderen en de huid te verjongen.

Het is bedoeld voor het verwijderen van lichaamsharen op de volgende plekken:

- gezicht (wangen, kin, nek);
- oksels;
- armen;
- buik;
- bikinilijn;
- benen;

en voor huidverjonging in het gezicht (wangen, kin, nek) met exclusieve natuurlijke cosmeticaproducten van CA&LE Cosmetics Klagenfurt/Austria.

Meer info, tips van experts, informatieve video's en FAQ's vindt u op:
www.babarell.com

Overzicht

Productbeschrijving 2

Inleiding 5

Overzicht 6

Werking van de IPL 8

Waarschuwingen 9

Correct gebruik 10

Veiligheid 11

Wie mag het apparaat niet gebruiken 12

Wanneer mag het apparaat niet gebruikt worden 12

Waar mag het apparaat niet gebruikt worden 15

Groeifasen van haren 15

Vorbereiding voor gebruik 6

Ontharing

Ontharing met de Silk Light IPL 17

De huid voorbereiden 17

De huid reinigen 17

De lichtintensiteit instellen 17

Power Gel 18

Eerste gebruik en huidtest 18

Werkwijze voor ontharing 18

Bedrijfsmodi 19

De behandeling onderbreken 21

Na de behandeling 21

Behandelingscyclus 22

Behandelingsmonster 22

Mogelijke nevenwerkingen 24

Huidverjonging

Huidverjonging met de Silk Light IPL 26

Collageen 26

Het "Beauty"-opzetstuk (SR) monteren 27

Hyaluron Cell Boost 27

Eerste gebruik en huidtest 27

De lichtintensiteit instellen 28

Werkwijze voor de huidverjonging 28

De behandeling onderbreken 30

Na de behandeling 30

Behandelingscyclus 30

Problemen oplossen 32

Technische specificaties 34

Afvalverwijdering 36

Garantie 36

Notities 38



Werking van de IPL

De Silk Light IPL maakt gebruik van Intense Pulsed Light-technologie en zorgt met zachte lichtpulsen voor een zijdegladde en haarvrije huid.

De energie van de lichtpulsen wordt tijdens de behandeling door de haarwortels geabsorbeerd. Hoe donkerder het haar, des te beter de werking. De lichtpulsen stimuleren de haarzakjes om in een rustfase te gaan. Daardoor valt het haar op natuurlijke manier uit en wordt een nieuwe aangroei van de haren verhinderd.



Opmerking: *De behandeling met Silk Light IPL werkt niet als u blonde, rode of grijze haren hebt, want alleen donkere melanine in het haar absorbeert voldoende licht.*

De IPL-energie is veilig en werkt bij correct gebruik alleen bij donker haar. Studies hebben een significante haarreductie na meerdere behandelingen aangetoond. Optimale resultaten worden over het algemeen na 8 tot 10 behandelingen bereikt. (Zie hoofdstuk "Groeifasen van de haren"). Bij correct gebruik kan dit effect tot zes maanden aanhouden.

Bij de behandeling voor ontharing raden we het gebruik van Silk Light Power Gel aan. Deze gel verandert de lichtbreking en werkt als een loep. Tegelijkertijd koelt en hydrateert de gel de huid. Dit maakt de ontharing efficiënter en aangener, terwijl tegelijkertijd de huid wordt verzorgd. Het apparaat is specifiek ontwikkeld voor huishoudelijk gebruik om vrouwelijke lichaamsharen te verwijderen en de huid te verjongen.

Ook mannen kunnen het apparaat echter gebruiken. Mannen hebben meestal dikkere haren en een dikkere huid, wat de gewenste resultaten kan beïnvloeden.

Meer informatie vindt u in het hoofdstuk "Verloop van de ontharing".



Waarschuwingen

- Gebruik het apparaat niet tijdens het baden of douchen.
- Houd het apparaat uit de buurt van water! Leg het apparaat niet op een plek waar het in een badkuip of wasbak kan vallen.
- Dompel het apparaat of onderdelen ervan nooit onder in water.
- Wanneer het apparaat in contact komt met water, haal dan onmiddellijk de stekker uit het stopcontact. Als u de stekker niet uit het stopcontact haalt, dan bestaat er risico op een elektrische schok!
- Gebruik de netstekker nooit wanneer het snoer of de stekker beschadigd zijn, niet correct werken of in water ondergedompeld zijn.
- Gebruik het apparaat niet wanneer het vochtig is.
- Zorg ervoor dat uw handen altijd droog zijn wanneer u het apparaat gebruikt.
- Trek nooit aan het netsnoer wanneer u de stekker uit het wandstopcontact haalt.
- Schakel altijd eerst het apparaat uit en haal de stekker uit het stopcontact:
 - wanneer u het fliets-opzetstuk verwisselt (HR/SR);
 - wanneer u het wilt reinigen;

- wanneer u het niet gebruikt;
- in geval van een storing.
- Leg het netsnoer zo, dat niemand erover kan struikelen.
- Knik het netsnoer niet en leg het niet over scherpe randen.
- Zorg ervoor dat de netstekker altijd vlot bereikbaar is, zodat u deze in noodgeval direct uit het stopcontact kunt halen.
- Laat het apparaat niet zonder toezicht achter wanneer het op het stroomnet is aangesloten.
- Stel het apparaat tijdens de behandeling niet bloot aan omgevingstemperaturen van minder dan +15 °C of meer dan +35 °C.
- Wanneer u het apparaat vanuit een koude omgeving (kouder dan 10 °C) naar een warme omgeving brengt, gebruik dan indien mogelijk het apparaat niet gedurende 2 uur.

Op correct gebruik letten

- De Silk Light IPL is geen speelgoed. Kinderen mogen niet met het apparaat, de verpakking of onderdelen ervan spelen. Ze zouden zich kunnen verwonden of kleine onderdelen kunnen inslikken en erin stikken.
- Gebruik het apparaat uitsluitend met een van de beide filteropzetstukken (HR/SR).
- Flits niet tegen andere oppervlakken dan de huid. Dit zou kunnen leiden tot schade aan het opzetstuk of aan het lichtstralingsvenster. Flits alleen wanneer het apparaat in contact met de huid is.
- Zorg ervoor dat de luchtstroom door de ventilatiegleuven niet wordt geblokkeerd.
- Stel het apparaat niet bloot aan sterke schokken, schud er niet mee en laat het niet vallen.
- Berg het apparaat in de meegeleverde tas op, om het te beschermen tegen stof.

- Stel het apparaat niet langere tijd bloot aan direct zonlicht of UV-licht.
- Vermijd een overmatig, constant gebruik. Het apparaat is bedoeld voor sporadisch gebruik thuis.
- Gebruik het apparaat niet in een omgeving met ontploffingsgevaar. Houd het apparaat en alle onderdelen ervan uit de buurt van open vlammen en hete oppervlakken.
- Deponeer het apparaat niet bij het huisvuil! U bent wettelijk verplicht dit elektrische apparaat (met inbegrip van alle toebehoren) bij een erkend inzamelpunt voor elektrische apparaten in te dienen voor recycling. Voor details zie hoofdstuk "Recycling".

Veiligheid

- Dit apparaat is uitsluitend bedoeld voor het verwijderen van ongewenste lichaamsharen in gebieden onder de wangen. Gebruik het niet voor andere doeleinden.
- Gebruik het apparaat uitsluitend met die instellingen die voor uw huidtype geschikt zijn. Het gebruik van een hogere pulskracht dan aanbevolen kan het risico op ongewenste huidreacties en andere bijwerkingen vergroten.
- Houd het apparaat uit de buurt van de ogen. Het apparaat produceert een sterke optische straling. Kijk nooit in het flitslicht. Gebruik het apparaat nooit zonder gepast opzetstuk (HR/SR).
Dit kan leiden tot oogletsels.
- Gebruik het apparaat niet wanneer het apparaat of een onderdeel ervan op welke wijze ook beschadigd is of niet correct lijkt te werken of wanneer u rook ziet of ruikt. Staak in dat geval onmiddellijk het gebruik van het apparaat.

- Uitsluitend bevoegde personen mogen reparaties mogen uitvoeren. Probeer het apparaat niet te veranderen, openen of repareren. Er bestaat risico op elektrische schok. Bovendien vervalt dan de garantie.
- De fabrikant aanvaardt geen aansprakelijkheid op voor schade of letsels als gevolg van oneigenlijk gebruik.

Wie mag het apparaat niet gebruiken:

De volgende personen mogen de Silk Light IPL niet gebruiken:

- Personen die van nature een donkere huidskleur hebben - huidtypes V en VI (zie huidkleurtabel op de achterkant van de handleiding). De behandeling van donkere huid kan leiden tot ongewenste effecten zoals brandwonden, blaasvorming en veranderingen in de huidskleur (hyper- of hypo-pigmentering).
- Personen die van nature witte, grijze, blonde of rode lichaamsharen hebben. De Silk Light IPL heeft dan geen effect.
- Kinderen en jongeren onder 16 jaar, jongeren vanaf 16 jaar alleen met toestemming en/of ondersteuning van hun ouders of voogden.
- Kinderen, volwassenen met beperkte fysieke, sensorische of psychische beperkingen.
- Dit apparaat is niet geschikt voor gebruik op dieren is.

Wanneer mag het apparaat niet gebruikt worden:

- Wanneer u zwanger bent of borstvoeding geeft.
- Wanneer u de laatste 4 weken aan sterke zonnestrallen of aan een zonnebank bent blootgesteld.
- Wanneer u huidschade door UV-stralen (zonnebrand) hebt opgelopen.

- Wanneer u in het te behandelen gebied psoriasis, eczeem, letsels, open wonden of actieve infecties, bijv. koortsblaasjes, hebt.
- Wanneer u donkerbruine of zwarte huidveranderingen hebt zoals moedervlekken, leverschimmels, zomersproeten of wratten.
- Wanneer u een collageenstoring vertoont, met inbegrip van een voorgeschiedenis van vorming van keloiden of slechte genezing van wonden.
- Wanneer u een bekende lichtgevoeligheid (fotosensibiliteit) hebt of medicatie neemt die de huid gevoeliger voor licht maakt, met inbegrip van niet-steroïde anti-reumata (bijv. aspirine, ibuprofen, paracetamol).
- Wanneer u aan een huidziekte lijdt, bijv. huidkanker of een ander plaatselijk kanker.
- Wanneer u in de laatste 3 maanden een bestralings- of chemotherapeutische behandeling hebt gekregen.
- Wanneer u aan een vaat- of hartaandoening lijdt.
- Wanneer u een voorgeschiedenis van vaatziekten hebt, bijv. spataders of vasculaire ectasiën in de te behandelen gebieden.
- Wanneer u aan een storing in de bloedstolling lijdt (hemofilie).
- Wanneer u medicatie voor bloedverdunding (waaronder aspirine in grote dosissen) neemt en de behandeling een stopzetting van de medicatie minstens één week vóór elke behandeling niet toestaat.
- Wanneer u pijnstillers neemt die de huid minder hittegevoelig maken.
- Wanneer u een voorgeschiedenis van immunosuppressieve aandoening (waaronder HIV-infectie of AIDS) heeft.

- Wanneer u aan abnormale huidvoorwaarden lijdt die worden veroorzaakt door bijv. diabetes of andere systeemziekten of metabolische aandoeningen. Wanneer u momenteel of recent met alfa-hydroxyzuren (AHA's) , beta-hydroxyzuren (BHA's), topische retinoïden of azelaïnezuur wordt of bent behandeld.
- Wanneer u in de laatste 6 maanden met acne-medicatie (isotetrinoïne) bent behandeld.
- Wanneer u in de laatste 3 maanden een steroïde-behandeling hebt gekregen.
- Wanneer u een voorgeschiedenis van herpes-uitbraken in het te behandelen gebied hebt, tenzij u uw arts hebt geraadpleegd en voor het gebruik van het apparaat een preventieve behandeling ontvangt.
- Wanneer u leidt aan epilepsie met flitslichtgevoeligheid.
- Wanneer u een actief implantaat hebt, bijv. een pacemaker, een incontinentieapparaat, een insulinepomp enz.
- Wanneer u lijdt aan een ziekte die met lichtgevoeligheid samenhangt, bijv. porfyrie, polymorfe lichteruptie, zonne-urticaria, lupus enz.



Opmerking: Deze lijst is niet uitputtend. Wanneer u twijfelt of u het apparaat al dan niet mag gebruiken, raden we u aan om een arts te raadplegen.

Waar mag het apparaat niet gebruikt worden

- Gebruik de Silk Light IPL nooit in de buurt van de ogen of wenkbrauwen.
- Gebruik het apparaat niet op de hoofdhuid, oren, lippen, tepels, genitaliën of rond de anus. Het gebruik van het apparaat in deze gebieden kan klachten, pijn, brandwonden, verkleuringen of littekens veroorzaken.
- Gebruik het apparaat niet op slijmvliezen.
- Gebruik het apparaat niet over of in de buurt van permanente make-up, silicone-implantaten, subcutane injectieopeningen (insuline-spuit) of piercings.
- In gebieden die pijnlijk zijn.
- In gebieden die met ingespoten toxinen behandeld zijn (botox).
- Op die gebieden van de huid die een actief eczeem, psoriasis, letsels, open wonden of infecties (koortsblaasjes) vertonen.
- Op die delen van het lichaam waar u een voorgeschiedenis van herpes-uitbraken hebt (tenzij u uw arts hebt geraadpleegd en voor het gebruik van het apparaat een preventieve behandeling ontvangt).
- Bij mannen: Gebruik het apparaat niet op het gezicht, de nek of de genitaliën. Het gebruik van het apparaat op het gezicht kan leiden tot onregelmatige resultaten in de baardzone en ongewenste huidveranderingen.

Groefasen van haren

Elk haar doorloopt een levenscyclus van 3 fasen: groeifase, afbouwfase en rustfase.

De groeisnelheid van het haar verschilt van persoon tot persoon en is afhankelijk van de genetische aanleg, de leeftijd, de stofwisseling en andere factoren.

Groefase van haren (anagene-fase)

Ongeveer 85% van onze haren bevinden zich in de groefase. Het haar groeit actief vanuit de wortel. In deze fase is de concentratie aan melanine in het haar het grootst. Melanine is verantwoordelijk voor de pigmentering van het haar en de melanineconcentratie bepaalt de doeltreffendheid van de Intense Pulsed Light-technologie. Alleen haren in de groefase zijn behandelbaar met licht.

Afbouwfase (catagene-fase)

De haargroei stopt, de haarwortel wordt niet meer van voedingsstoffen voorzien en verhoornt. Ongeveer 1-3% van de haarwortels bevinden zich in deze fase, die circa 2 weken duurt.

Rustfase (telegone-fase)

De stofwisselingsactiviteit van het haarzakje wordt volledig stopgezet. De haar verkommert en valt uit. Ongeveer 8-14% van alle haren bevinden zich in de rustfase, voordat de haarcyclus weer van voren begint.

Vorbereiding voor gebruik

Voor optimale resultaten neemt u de juiste werkwijze en de aanbevolen behandelingscyclus in acht. Gebruik het apparaat zoals op de volgende bladzijden beschreven is.

Ontharing met de Silk Light IPL

De huid voorbereiden

Scheer eerst die gebieden die u wilt behandelen. Voordat u aan de behandeling begint, wacht u na het scheren één of twee dagen totdat de haren weer beginnen te groeien. Epileer de haren in het te behandelen gebied niet en trek deze ook niet uit, want dan verwijdert u de haarschacht die tijdens de behandeling de lichtenergie absorbeert. Gebruik ook geen epileer crème, want de chemische stoffen kunnen leiden tot ongewenste huidreacties.



Tip: Een andere optie is om de haren elektrisch te trimmen. De behandeling kan dan onmiddellijk daarna volgen.

De huid reinigen

Voordat u aan de behandeling met het apparaat begint, is het belangrijk om de huid voor te bereiden en grondig te reinigen. Verwijder vette stoffen zoals resten van deodorant, lotion, parfum en zonnebrandcrème. Gebruik daartoe een milde, universele reinigingsgel en droog daarna de huid goed af.

De lichtintensiteit instellen

De Silk Light IPL biedt 5 lichtintensiteiten voor het verwijderen van haren.

Pas de lichtintensiteit aan uw huidskleur aan. Raadpleeg de Babarell Tandicator-tabel om uw huidstype te bepalen.

Power Gel

Gebruik bij de behandeling de meegeleverde Power Gel. Deze is specifiek voor de Silk Light IPL bedoeld. De gel verandert de lichtbreking en leidt de flits direct naar de haarwortel. Tegelijkertijd koelt en voedt de gel de huid met natuurlijke werkende stoffen en hydrateert deze de huid. Dat heeft een positieve uitwerking, want de warmte die tijdens de behandeling ontstaat, onttrekt vocht aan de huid. De Power Gel voorkomt ook de geur van verbrande haren die kan ontstaan wanneer u gebieden met haren van langer dan 1 mm behandelt. Breng de Power Gel telkens slechts op een klein gebied aan (m.a.w. alleen onderbeen, bovenbeen enz.), anders droogt hij te snel uit. De Silk Light IPL moet altijd goed over de huid kunnen glijden.

Eerste gebruik en huidtest

We raden aan om op elk te behandelen gebied een test uit te voeren om de reactie van uw huid op de lichtgebaseerde ontharing te testen.



Tip: *Begin met een gemiddelde waarde en verhoog of reduceer vervolgens de lichtintensiteit. De behandeling moet altijd worden uitgevoerd met een intensiteit die voor u aangenaam is.*

Werkwijze voor ontharing

1. Controleer of de netstekker en het apparaat onbeschadigd, droog en schoon zijn. Steek vervolgens de stekker in een stopcontact van 220 V.
- 2.. Sluit de tulpstekker aan op de aansluitbus van de Silk Light IPL. De LED-indicator staat nu op "Off".

3. Houd de aan-/uitknop 3 seconden ingedrukt om het apparaat in te schakelen. De LED-indicator licht op en het interne ventilatiesysteem begint te werken. Het bedrijfsgeluid van de ventilatie is normaal.
4. De LED-indicator staat nu op het pictogram "HR" om te wijzen op het opzetstuk voor ontharing.
5. Druk op de pulskracht-knop om de lichtintensiteit aan te passen aan uw huidtype.
6. Druk het opzetstuk met het behandelingsvenster stevig tegen uw huid. Houd het apparaat in een hoek van 90° ten opzichte van het te behandelen oppervlak. Druk op de pulsknop en activeer een lichtpuls.
7. Controleer de huid. Als u huidreacties vaststelt die sterker zijn dan een lichte roodheid, dan reduceert u de lichtintensiteit.
8. Beweeg het apparaat in de breedte van het behandelingsvenster over de huid. Na elke lichtpuls duurt het 3 seconden voordat het apparaat weer klaar om te flitsen is. U kunt een lichtpuls activeren wanneer het flitspictogram weer knippert. Als het apparaat niet reageert, controleer het dan op mogelijke storingen, zoals beschreven in het hoofdstuk "Problemen oplossen".
9. Controleer of u alle gewenste gebieden hebt behandeld. Actief licht komt alleen uit het behandelingsvenster; daarom moeten de behandelde gebieden elkaar enigszins overlappen. Let er echter op dat u niet tweemaal hetzelfde gebied flitst. Het meermaals flitsen van hetzelfde gebied verhoogt het risico op ongewenste huidreacties.
10. Tijdens de behandeling ontstaat warmte die ook het apparaat opwarmt. Dat is volledig normaal. Raak het glasfilter van het opzetstuk tijdens of direct na gebruik niet aan.

Controleer het opzetstuk regelmatig op schade.

11. Houd na afloop van de behandeling de aan-/uitknop 3 seconden ingedrukt om het apparaat uit te schakelen. Haal de stekker uit het stopcontact. Haal de tulpstekker uit het apparaat.
12. Veeg het opzetstuk, het glasfilter en de buitenkant van het apparaat schoon met een droge microvezeldoek. Leg het apparaat opzij om dit af te laten koelen. Berg het daarna op in de opbergzak.



Opmerking: *Hebt u moedervlekken, dek deze dan met een lichtgekleurde concealer af. Dan kunt u de huid op die plek veilig behandelen.*




Tip: *Voor een geslaagd resultaat is niet het gebruik van de maximale intensiteit doorslaggevend maar een voldoende groot haaroppervlak voor de lichtabsorptie en de perfecte afsluiting van de huid met de Power Gel. Neem altijd de aanbevolen behandelingscyclus in acht.*

Bedrijfsmodi

De Silk Light IPL start altijd in de handmatige flicts-modus. Afhankelijk van het te behandelen gebied kunt u kiezen tussen de handmatige modus en de automatische Glide-modus. Deze modus zorgt voor een snelle en efficiënte behandeling en wordt aanbevolen voor grote huidgebieden (bijv. benen, armen, borst en rug).

Automatische modus inschakelen: Houd de pulsknop 3 seconden ingedrukt (zonder het apparaat tegen de huid te houden). De LED-indicator toont nu 2 flitspictogrammen en het apparaat schakelt in de automatische modus. De automatische lichtpulsen worden nu geactiveerd wanneer het apparaat vlak tegen de huid ligt. Een knipperend flitspictogram geeft daarbij aan dat het apparaat klaar voor gebruik is. Houdt u de pulsknop een opnieuw 3 seconden lang ingedrukt, dan schakelt het apparaat weer in de handmatige modus.

 **Tip:** *In daglicht is de flits nauwelijks te merken. Om ontspannen te kunnen flitsen, raden we aan om de behandeling overdag uit te voeren. Nieuwe gebruikers raden we aan om tijdens het weekend te beginnen, om zo in alle rust met het apparaat en met de cosmetische producten vertrouwd te raken.*

De behandeling onderbreken

Als de behandeling op een bepaald moment te pijnlijk wordt, reduceer dan de lichtintensiteit tot de behandeling weer aangenaam aanvoelt. Stelt u huidreacties vast die sterker zijn dan een lichte roodheid, stop de behandeling dan onmiddellijk.

Na de behandeling

Verwijder na de behandeling alle overtollige Power Gel met behulp van een vochtige doek. Breng de Skin Smoother aan als naverzorging van de huid. Schud de fles om het water en de olie van de lotion te binden. De lotion bevat naast hyaluron ook de werkende stof astaxathine, die uit bloedregenalgen worden gewonnen.

Deze lotion versterkt de celstructuur, beschermt tegen pigmentvlekken en gaat vroegtijdige huidveroudering tegen.

Behandelingscyclus

Samen met de huidmanagers van CA&LE Cosmetics hebben we een behandelingscyclus opgesteld die in combinatie met de Power Gel een duurzaam succes belooft, namelijk tot 6 maanden haarvrij*.

Behandelingscyclus

- Begin met een **cyclus van 3 weken**. Tijdens deze cyclus behandelt u de huid **1 keer per week**.
- Houd een **pauze van 10 dagen**.
- Vervolgens **herhaalt** u deze cyclus nog **2 keer**.

De behandeling duurt in totaal 3 maanden. Alleen op deze manier kunt u alle haren verwijderen (zie hoofdstuk "GroEIFasen van haren"). Na de eerste behandeling hoeft u zich niet meer van tevoren te scheren, want de haren hebben reeds de gepaste lengte.



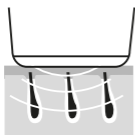
Opmerking: Ga op de dag van de behandeling niet naar de sauna en vermijd ook minstens 48 uur lang de zon en het gebruik van zonnebanken. Wilt u toch nog in de zon gaan, bescherm uw huid dan met een crème met hoge beschermingsfactor (+50).



1-2 dagen na scheerbeurt:
De haren zijn klaar voor de
eerste behandeling.



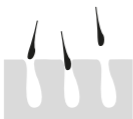
Gebruik de Power Gel voor koeling
en verzorging van de huid en als
ondersteuning van de behandeling.



Behandeling met de Silk Light IPL



Naverzorging met Skin Smoother



Na 1-2 weken: De haren vallen op
natuurlijke manier uit.



De haren gaan in de rustfase.

Mogelijke nevenwerkingen

Bij correct gebruik van het apparaat zijn nevenwerkingen en complicaties in verband met het gebruik van de Silk Light IPL heel zeldzaam. Toch raden we aan om vóór het behandelen van grote gebieden altijd eerst een huidtest uit te voeren. Alle cosmetische procedures - ook die voor huishoudelijk gebruik - houden enige restrisico's in.

Daarom is het belangrijk dat u alle risico's en complicaties begrijpt die bij lichtgebaseerde huidverwijdering met lichtpulsen kunnen ontstaan. Hebt u twijfels, raadpleeg dan een arts of dermatoloog.

Veelvoorkomende huidreacties

- Rode vlekken

Uw huid kan lichtrode vlekken vertonen en/of of jeuken, prikkelen of warm aanvoelen. Deze reactie is absoluut onschadelijk en verdwijnt weer snel. In zeldzame gevallen kan de behandelde huid rood worden en zwellen. Dit gebeurt vaker op gevoelige gebieden van het lichaam (bijv. de oksels). De roodheid en zwelling verdwijnt normaliter in enkele dagen. Om de reactie te verzachten, kunt u bijvoorbeeld verkoelende pads gebruiken.

- Opwarming van de epidermis

Een scherp afgebakend bruin gebied, dat vaak bij donkere huid optreedt; als deze irritatie niet binnen een week verdwijnt, raadpleeg dan een arts.

- Folliculitis (zwellings rond de haarzakjes in combinatie met puistvorming). Deze reactie treedt zelden op en wordt veroorzaakt door bacteriën die in de verwonde huid dringen. Raadpleeg een arts, want het kan zijn dat een antibiotische zalf moet worden voorgeschreven.

- In zeldzame gevallen kunnen littekens optreden. Vaak is dit een gevolg van een brandwonde die meer dan een maand nodig heeft om te genezen.
- Infectie of blauwe plek
Een infectie van de huid is uiterst zeldzaam, maar kan toch een mogelijk risico inhouden na een door het apparaat veroorzaakte huidverbranding of wonde. In heel zeldzame gevallen kan een blauw-paarse plek verschijnen die 5 tot 8 dagen aanhoudt. Wanneer de blauwe plek afneemt, kan dit leiden tot een roestbruine verkleuring van de huid (hyperpigmentering).
- Pigmentveranderingen
Het apparaat werkt op de haarschacht, vooral op de gepigmenteerde cellen in het haarzakje. Toch bestaat er risico op tijdelijke hyperpigmentering (verhoogde pigmentering of bruine plekken) of hypo-pigmentering (heldere plekken) van de omliggende huid. Het risico op veranderingen in de huidpigmentering is hoger bij mensen met een donkere huidskleur of sterk gebruide huid. Wanneer de verkleuring niet binnen 2 weken verdwijnt, raden we u aan om een arts te raadplegen.
- Overmatige pijn
Deze kan optreden tijdens of na de behandeling als:
 - u het apparaat op haarvrije huid gebruikt;
 - u een lichtintensiteit gebruikt die te hoog voor uw huidtype is;
 - u dezelfde plek meermaals flitst;
 - u het apparaat op open wonden, infecties, ontstekingen of brandwonden gebruikt.

Huidverjonging met de Silk Light IPL

Hoe werkt huidverjonging met IPL

Huidverjonging is een overkoepelend begrip dat verwijst naar elke behandeling die de huid er jonger laat uitzien. Er bestaan talrijke behandelingsopties, zowel chirurgische als niet-chirurgische.

De zachte behandeling met Babarell Silk Light IPL is een niet-invasieve huidverzorging die zachte lichtpulsen gebruikt om de uitstraling van de huid te verbeteren.

Dit reduceert rimpels zichtbaar. Het proces behandelt vooral de diepere huidlagen, die collageenvezels en elastische vezels bevatten. De behandeling stimuleert de huidcellen om huidversterkend collageen en elastine te produceren, met als resultaat een gezonde huid die er jonger en frisser uitziet.

Collageen

In het menselijke lichaam is collageen het meest voorkomende eiwit (meer dan 30% van het totale gewicht aan eiwitten). Dit is een belangrijke bestanddeel van beenderen, tanden, kraakbeenderen, pezen, ligamenten en de huid. Het collageen in de huid zorgt voor een strak bindweefsel, want de collageenvezels bezitten een enorme treksterkte en zijn amper buigbaar.

Door het natuurlijke verouderingsproces worden de collageencellen langzaam afgebouwd en verandert de oppervlakstructuur van de huid. Er ontstaan fijne lijntjes die langzaam uitgroeien tot diepe rimpels.

Het "Beauty"-opzetstuk (SR) monteren

De meegeleverde opzetstukken (HR/SR) zijn bedoeld om uit te wisselen. Pak de verhoging bovenaan en onderaan van het opzetstuk met de duim en wijsvinger van voren vast. Druk het opzetstuk lichtjes samen en trek het eraf. Steek nu het "Beauty"-opzetstuk (SR) op de daartoe voorziene plek. Raak de sensor niet aan en let erop dat u het opzetstuk er niet scheef opzet. Raak de behandelingslamp in het apparaat niet aan.



Opgelet: Het apparaat mag niet zonder opzetstuk worden gebruikt. Wanneer het ontharings-/huidverjongingsopzetstuk wordt verwisseld, moet het apparaat volledig stroomvrij zijn.

Op de opzetstukken bevindt zich een sensor, die met de elektronica van het apparaat communiceert. Bij een verkeerde omgang met het apparaat kan de veiligheidsfunctie van het apparaat gedeactiveerd raken, wat tot flitsen zonder huidcontact leidt. (Knipperend flitspictogram)

Risico op letsels!

Hyaluron Cell Boost

Gebruik voor de beautybehandeling het meegeleverde hyaluron-serum. Dit is specifiek voor de Silk Light IPL bedoeld. Het serum leidt de lichtpuls direct naar de onderste huidlagen. Tegelijkertijd koelt en voedt het de huid met natuurlijke werkende stoffen en hydrateert het de huid.

Eerste gebruik en huidtest

We raden aan om op elk te behandelen gebied een test uit te voeren om de reactie van uw huid op de lichtgebaseerde huidverjonging te testen.

Breng de Cell Boost Hyaluron royaal aan op de te behandelen gebieden (gezicht, hals of décolleté). Behandel alleen die gebieden waarvoor de huidverjonging is bedoeld (zie hoofdstuk "Waar mag het apparaat niet gebruikt worden").

De lichtintensiteit instellen

De Silk Light IPL biedt 5 lichtintensiteiten voor huidverjonging.



Opmerking: We raden u aan om **lichtintensiteitsstand 1** te gebruiken!

De microthermale puls die u als flits ziet, stimuleert reeds bij deze intensiteit het vezelige weefsel van de onderhuid en activeert de collageenproductie. Het Cell Boost Hyaluron Serum werkt aanvullend als versterkend middel.

Werkwijze voor huidverjonging

1. Controleer of de netstekker en het apparaat onbeschadigd, droog en schoon zijn. Steek vervolgens de stekker in een stopcontact van 220 V.
2. Sluit de tulpstekker aan op de aansluitbus van de Silk Light IPL. De LED-indicator staat nu op "Off".
3. Houd de aan-/uitknop 3 seconden ingedrukt om het apparaat in te schakelen. De LED-indicator licht op en het interne ventilatiesysteem begint te werken. Het bedrijfsgeluid van de ventilatie is normaal.

4. De LED-indicator duidt nu met het pictogram "SR" op het opzetstuk voor huidverjonging.
5. Druk op de pulskracht-knop om de lichtintensiteit in te stellen in een van de standen 1 tot 5.
6. Druk het opzetstuk met het behandelingsvenster stevig op uw huid. Houd het apparaat in een hoek van 90° ten opzichte van het te behandelen oppervlak. Druk op de pulsknop en activeer een lichtpuls.
7. Controleer de huid. Als u huidreacties vaststelt die sterker zijn dan een lichte roodheid, dan reduceert u de lichtintensiteit. Gebruik het apparaat nooit in de buurt van de ogen of wenkbrauwen.
8. Beweeg het apparaat in de breedte van het behandelingsvenster over de huid. Na elke lichtpuls duurt het 3 seconden voordat het apparaat weer klaar om te flitsen is. U kunt een lichtpuls activeren wanneer het flitspictogram weer knippert. Als het apparaat niet reageert, controleer het dan op mogelijke storingen, zoals beschreven in het hoofdstuk "Problemen oplossen".
9. Controleer of u alle gewenste gebieden hebt behandeld. Actief licht komt alleen uit het behandelingsvenster; daarom moeten de behandelde gebieden elkaar enigszins overlappen. Let er echter op dat u niet tweemaal hetzelfde gebied flitst. Het meermaals flitsen van hetzelfde gebied verhoogt het risico op ongewenste huidreacties.
10. Tijdens de behandeling ontstaat warmte die ook het apparaat opwarmt. Dat is volledig normaal. Raak het glasfilter van het opzetstuk tijdens of direct na gebruik niet aan. Controleer het opzetstuk regelmatig op schade.

11. Houd na afloop van de behandeling de aan-/uitknop 3 seconden ingedrukt om het apparaat uit te schakelen. Haal de stekker uit het stopcontact. Haal de tulpstekker uit het apparaat.
12. Veeg het opzetstuk, het glasfilter en de buitenkant van het apparaat schoon met een droge microvezeldoek. Leg het apparaat opzij om het af te laten koelen. Berg het daarna op in de opbergzak.

De behandeling onderbreken

Als de behandeling op een bepaald moment pijnlijk wordt of als u huidreacties vaststelt die sterker zijn dan een lichte roodheid, stop de behandeling dan onmiddellijk.



Tip: De beste tijd voor de beautybehandeling met Silk Light IPL is 's avonds. 's Nachts kan de huid zich herstellen en wordt hij niet aan UV-stralen blootgesteld.

Neem voldoende tijd voor de behandeling en sluit de ogen tijdens het activeren van de lichtpulsen. Het is nog ontspannender om iemand te vragen om u bij de behandeling te helpen.

Na de behandeling

Laat na gebruik de overtollige Cell Boost simpelweg intrekken.

Breng de Skin Smoother aan als naverzorging van de huid. Schud de fles om het water en de olie van de lotion te binden. De lotion bevat naast hyaluron ook de werkende stof astaxathine, die uit bloedregenalgen worden gewonnen. Deze lotion versterkt de celstructuur, beschermt tegen pigmentvlekken en gaat vroegtijdige huidveroudering tegen.

Behandelingscyclus

De doeltreffendheid van de behandeling verschilt van persoon tot persoon en hangt af van de frequentie van de behandeling en van de dagelijkse verzorging.

Het huidverbeterende effect door de collageenproductie houdt ca. 5-6 dagen aan.

Daarom raden we aan om **1 keer per week** een beautybehandeling uit te voeren.

Verzorg nadien de behandelde gebieden met het Cell Boost Hyaluron Serum en met de Skin Smoother.

Problemen oplossen

Probleem	Oorzaak
De LED-indicator licht niet op.	Het apparaat is niet op het stroomnet aangesloten.
	U gebruikt niet de meegeleverd netstekker.
Het apparaat schakelt niet in. (E-01/02)	U houdt de aan-/uitknop minder dan 3 seconden ingedrukt.
	Het opzetstuk zit niet correct op het apparaat.
Het apparaat schakelt na 5 minuten uit.	Wanneer het apparaat langer dan 5 minuten niet wordt gebruikt, schakelt het automatisch uit ("OFF").
Het apparaat produceert geen lichtpuls wanneer ik op de pulsknop druk.	Het apparaat ligt niet goed tegen de huid.
	Het apparaat is te warm wegens te langdurig gebruik. De ventilatiegleuven zijn bedekt en het apparaat wordt niet gekoeld.
Het apparaat veroorzaakt tijdens de behandeling een onaangename geur.	Het filter van het opzetstuk is vuil (stof, huidschilfers, haren enz.).
	U gebruikt geen of te weinig Power Gel. Daardoor kunnen individuele, langere haren verbranden, wat een geur veroorzaakt.

Als u het probleem met deze lijst niet kunt oplossen, neem dan contact op met onze klantendienst.
 kundendienst@babarell.com | Tel.: +43 7227 / 23 500

Oplossing

	Controleer of het apparaat correct op het stroomnet is aangesloten.
	Controleer of u de juiste netstekker gebruikt. Model LY036SS-120300V plus opdruk Babarell
	Houd de aan-/uitknop minstens 3 seconden ingedrukt.
	Controleer of het opzetstuk stevig op het apparaat zit. Controleer of het contact niet vuil is en reinig het indien nodig.
	Schakel het apparaat met de aan-/uitknop weer aan.
	Druk het apparaat stevig tegen de huid. Houd het daarbij in een hoek van 90°. Een knipperend flitspictogram geeft daarbij aan dat het apparaat klaar voor gebruik is.
	Schakel het apparaat uit, laat het afkoelen en zet de behandeling later voort.
	Reinig het filter met een microvezeldoek.
	<ul style="list-style-type: none"> - Gebruik meer Power Gel. De gel koelt de huid en reduceert geurvorming. - Reduceer de lichtintensiteit.

Technische specificaties

De Silk Light IPL is een breedband-IPL-systeem met de volgende technische specificaties:

Lichttype	Intensief gepulst licht
Model	M5
Hoofdfuncties	Ontharing (HR=Hair Removal) Huidverjonging (SR=Skin Rejuvenation)
Indicator	LED-indicator
Behandelingsmodi	Handmatige modus Glide-modus
Pulsinterval	Handmatig/automatische puls elke 3 seconden
Optisch uitgangsvermogen	13,5J (in totaal)
Lichtintensiteitsstanden	5 lichtintensiteitsstan- den voor verschillende huidskleuren (bleek, beige, lichtbruin, middelbruin)
Behandelingsgebied	Opzetstuk HR: 1 cm × 3 cm (3 cm ²) Opzetstuk Beauty SR: 1,7 cm × 2,9 cm (5,25 cm ²)
Filter HR	Midden van golflengte: 510 nm Cut-off: 200 nm - 640 nm Rate: <0,01% Overdrachtssnelheid: 650 nm - 1100 nm Rate: T >90%
Filter SR	Midden van golflengte: 560 nm Cut-off: 200 nm - 550 nm Rate: <0,01% Overdrachtssnelheid: 570 nm - 1100 nm Rate: T >90%

Netstekker	Netingang: 100 – 240 V~, 50/60 Hz, 1A Netuitgang: 12 V, 3 A, 36 W
Bedrijfstemperatuur	Tussen +10 °C en +40 °C bij een relatieve lucht- vochtigheid van 20-90%, niet-condenserend
Bedrijfsdruk	700 hPa tot 1060 hPa
Opslag	Tussen -10 °C en +60 °C bij een relatieve lucht- vochtigheid van 30-60%, niet-condenserend
Productafmetingen	Grootte van product 205 × 67,3 × 51 mm (lengte × breedte × hoogte) Gewicht van product: 0,22 kg. Totaalgewicht 0,77 kg
Afmetingen verpakking:	177 × 243 × 127 mm
Testnormen	EN 60335-:2012+A13:2017 EN 55014-1:2017, EN 55014-2:2015, EN 61000-3-2:2014, EN 61000-3-3:2013
Veiligheidsnormen	GB4706.1, GB4706.15



Afvalverwijdering

Dit product bevat waardevolle recyclebare elektronische onderdelen. Deponeer het niet bij het huisvuil maar breng het binnen bij een erkend inzamelpunt.

Garantie

We bieden op dit product een garantie van 2 jaar vanaf de datum van aankoop. Binnen de garantieperiode verhelpen we gratis die defecten aan het apparaat die te wijten zijn aan materiaal- of fabricagefouten, door - naar eigen goeddunken - ofwel het apparaat te repareren ofwel het volledige apparaat te vervangen. Deze garantie geldt in al die landen waarin dit apparaat door Babarell of zijn erkende distributeurs wordt geleverd.

Uitgesloten van de garantie zijn: Schade die voortvloeit uit oneigenlijk gebruik of normale slijtage door gebruik, alsook defecten die de waarde of de werking van het apparaat slechts op verwaarloosbare manier aantasten (schoonheidsdefecten). De garantie vervalt wanneer reparaties niet door bevoegde personen is uitgevoerd of geen origineel wisselstuk is gebruikt.

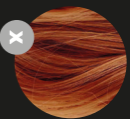
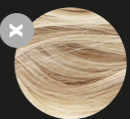
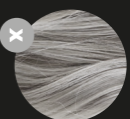
Om binnen de garantieperiode van deze service gebruik te maken, stuurt u het volledige apparaat samen met de kassabon naar ons of naar een van onze erkende klantendiensten (de contactgegevens vindt u op het internet op www.babarell.com/service).

Wijzigingen zonder voorafgaande kennisgeving
voorbehouden.

Notities

BABARELL

HOME BEAUTY SYSTEM



HAARKLEUR GRUIS, LICHTBLOND, ROOD

Bij ontharing: gebrekkige resultaten wegens gebrekkige lichtabsorptie

Huidtypes V en VI

Bij ontharing/huidverjonging: Te sterke lichtabsorptie van de huid (bijwerkingen).

TANDIKATOR

VOLGENS FITZPATRICK



I

HR 1-5

SR 1

II

HR 1-5

SR 1

III

HR 1-4

SR 1

IV

HR 1-3

SR 1

V

X

VI

X