

Accessoire multirasp (3160) voor de KM 1800 Black

COSO
DESIGN



snijden

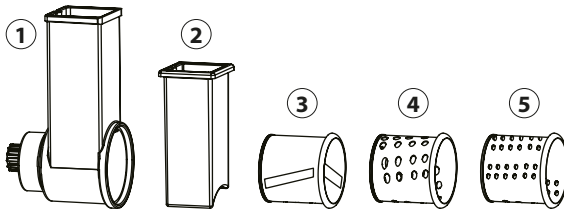


grof raspen



fijn raspen

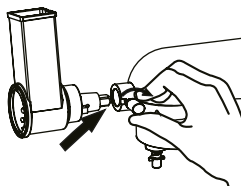
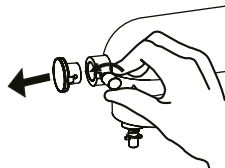
Overzicht van de multirasp



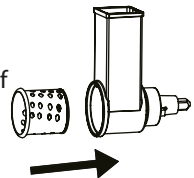
- ① Raspzetschacht
- ② Stopper
- ③ Trommel voor snijden
- ④ Trommel voor grof raspen
- ⑤ Trommel voor fijn raspen

Multirasp in elkaar zetten

1. Draai de schroef van de frontafdekking los en verwijder de afdekking van de aandrijfjas voor de accessoires.
2. Plaats de raspzetschacht (1) en draai de schroef weer vast.



3. Plaats de gewenste trommel (snijden (3), grof raspen (4) of fijn raspen (5)) in de raspzetschacht.

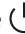



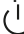
Geschikte voedingsmiddelen:

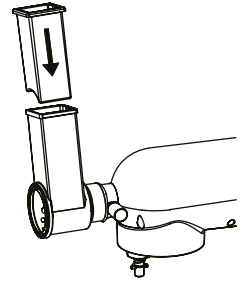
fruit, groenten, noten, kaas, chocolade enz.

DE

Gebruik van de multirasp

1. Snij de gewenste ingrediënten in stukken, zodat deze in de vulschacht passen.
2. Controleer of de multirasp stevig op de motorkop is geïnstalleerd.
3. Doe de ingrediënten in de vulschacht van de raspopzet en zet een schal onder de opening van de multirasp.
4. Steek de stekker in het stopcontact.
5. Tik op de -toets en selecteer een snelheidsniveau tussen 1-3.

6. Start het apparaat met de  toets.
7. Duw de ingrediënten met de stopper (2) voorzichtig naar beneden.
8. Schakel het apparaat na gebruik met de -toets weer uit en trek de stekker uit het stopcontact.



Na het gebruik van de multirasp

1. Draai de schroef los om de raspopzet te verwijderen en bevestig de afdekking van de aandrijfjas weer op het apparaat.
2. Was alle onderdelen die met voedingsmiddelen in contact zijn ge-

komen met heet zeepsop af. Reinig alle onderdelen onmiddellijk na gebruik. De trommels en de stopper zijn geschikt voor de vaatwasser.



Trek voor de montage/demontage van de multirasp de stekker uit het stopcontact.

Als de trommel door iets wordt geblokkeerd, trekt u eerst de stekker uit het stopcontact en wacht u tot het apparaat volledig tot stilstand is gekomen. Probeer dan voorzichtig om de blokkade te verwijderen.

Grijp nooit in de vulschacht van de raspopzet, gebruik altijd de stopper.

De trommels van de multirasp zijn scherp. Hanteer deze dus voorzichtig. Ga voorzichtig te werk bij het legen of reinigen van de inzetstukken.